

DÜYEK

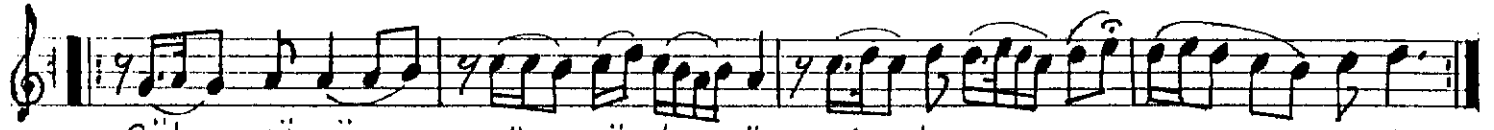
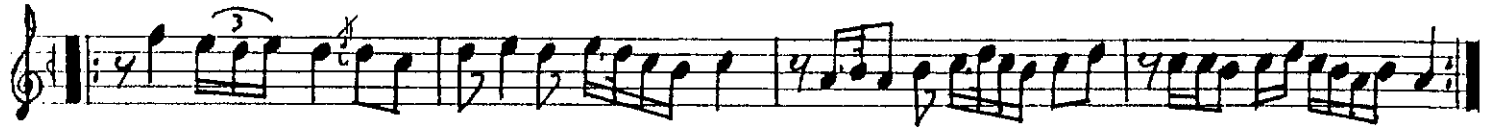
UŞŞAK : ŞARKI

BESTE : MÜMİN, SALMAN

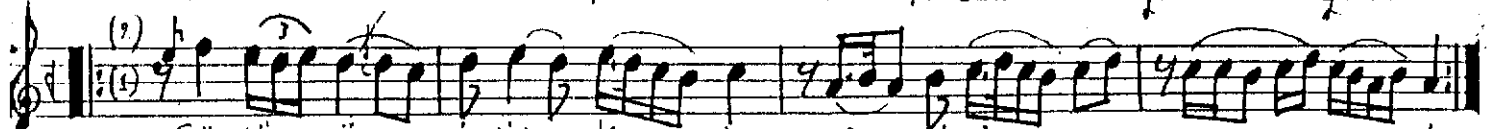
♩: 128

GÜLVÜZÜ GÖZÜNDEDİR

GÜFTE: REŞAT. ÖZ PİRİNÇÇİ



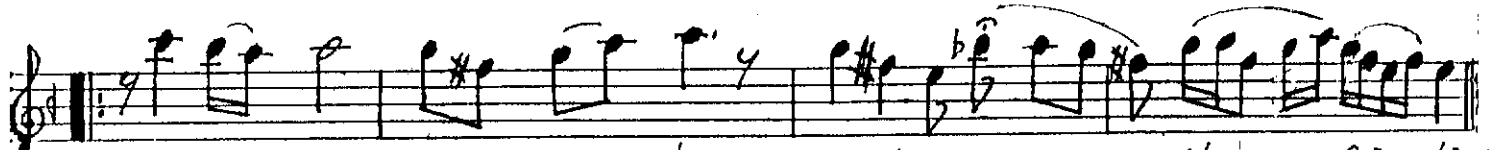
eül yü zü gö züm de dir göz deni rak ol sa da
Gön Lü mün bah çe sin de a çı Lan bir gül gi bi



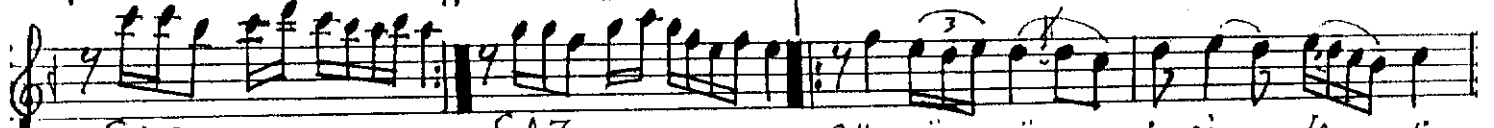
Gön Lü mün i çin de dir ger çi fi rak ol sa da
ka deh ka deh du dak dan --- i --- çi Len bir mül gi bi



SAZ



uy ku suz ge ce Ler de vuslat merak ol sa da
o si hir Li göz Le ri me hek şe sün bül gi bi



SAZ

SAZ

Gön Lü mün i çin de dir



ger çi fi rak ol sa da [son] MÜMİN, SALMAN

(1)

Gül yüzü gözündedir. gözdenirak olsada
Gönlümün içindedir gerçi firak olsada
Uykusuz gecelerde vuslat merak olsada
Gönlümün içindedir gerçi firak olsada

(2)

Gönlümün bahçesinde açılan bir gül gibi
Kadeh kadeh dudaktan içilen bir mül gibi
O sihirli gözleri menekşe sünbül gibi
Gönlümün içindedir gerçi firak olsada